



**HAL**  
open science

## Le projet AgriTER : un aperçu en 4 pages. Territorialisation de l'agriculture en Bretagne

Yvon Le Caro, Marine Dubos-Raoul

### ► To cite this version:

Yvon Le Caro, Marine Dubos-Raoul. Le projet AgriTER : un aperçu en 4 pages. Territorialisation de l'agriculture en Bretagne. 2023. hal-03977176

**HAL Id: hal-03977176**

**<https://univ-rennes2.hal.science/hal-03977176>**

Submitted on 24 Feb 2023

**HAL** is a multi-disciplinary open access archive for the deposit and dissemination of scientific research documents, whether they are published or not. The documents may come from teaching and research institutions in France or abroad, or from public or private research centers.

L'archive ouverte pluridisciplinaire **HAL**, est destinée au dépôt et à la diffusion de documents scientifiques de niveau recherche, publiés ou non, émanant des établissements d'enseignement et de recherche français ou étrangers, des laboratoires publics ou privés.

# TERRITORIALISATION DE L'AGRICULTURE EN BRETAGNE

Les effets de la reterritorialisation de  
l'agriculture sur les territoires ruraux et  
périurbains d'Ille et Vilaine

Pour aller plus loin,  
le rapport final AgriTER:  
<https://shs.hal.science/hal-03969481v1>

## Responsable scientifique :

Yvon Le Caro  
UMR 6590 ESO  
yvon.lecaro@univ-rennes2.fr

## Porteur du projet :

Marine Dubos-Raoul  
UMR 6590 ESO  
marine.raoul@gmail.com

## LES ENJEUX DE LA RETERRITORIALISATION AGRICOLE

### Pourquoi ?

Le système de production agricole agroindustriel est remis en cause au regard d'enjeux contemporains : préservation de l'environnement, construction de la souveraineté alimentaire au vu des différentes crises sociales et sanitaires, garantir un accès aux ressources naturelles et énergétique aux populations.

### Où?

L'échelle territoriale locale est considérée comme l'échelle la plus cohérente pour rendre effective la transition agroécologique. Les collectivités territoriales ont de ce fait un rôle majeur dans l'organisation et la structuration de cette transition.



### Qui?

Il y a depuis une quinzaine d'années une **demande sociale** en faveur de produits sains et locaux et une volonté de renouer les liens consommateurs-producteurs. Les **réseaux d'agriculteurs** en quête d'autonomie sont à l'origine le plus souvent de circuits courts alimentaires qui recherchent par l'expérimentation d'initiatives innovatrices une manière de se reconnecter à son territoire.

### Comment?

Les formes de production alternative se sont particulièrement bien développées ces dernières années mais elles demeurent encore à la marge. Devant le constat de l'urgence à agir, de la légitimité de l'échelle territoriale locale et d'une dynamique déjà initiée par les agriculteurs, on se questionne ici sur les moyens mis en oeuvre par les territoires, les mécanismes et dispositifs qui favorisent et vont à la rencontre de la relocalisation des systèmes de production, transformation et commercialisation dans les territoires.

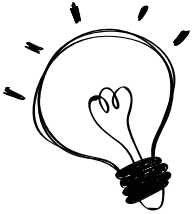


## Nous nous demandons ainsi:

- De **quelle manière** est portée la reterritorialisation de l'agriculture à l'échelle locale des territoires ? Quels sont **les acteurs** qui portent et sont à l'initiative des dynamiques de reterritorialisation agricole ?



## Nous partons des hypothèses suivantes pour guider notre démarche:



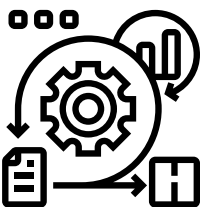
- La reterritorialisation de l'agriculture est le fruit d'une **convergence d'acteurs** aux intérêts et objectifs pouvant différer mais dont découlent des **synergies** porteuses d'un renouvellement des rapports agriculture et territoire.
- La reterritorialisation de l'agriculture est portée par un mouvement de **transition agroécologique** et de changements dans les politiques de **gouvernance territoriale** à l'origine d'initiatives innovatrices dans les territoires.

## Pour vérifier ces questionnements nous choisissons le terrain breton

- Le terrain breton « laboratoire » des dynamiques rurales et périurbaines.
- Un terrain localisé au cœur d'un grand bassin laitier du "modèle agricole breton" : entre ruptures et constance des pratiques agricoles.
- Communauté de communes du Val d'Ille Aubigné (CC VIA): de fortes dynamiques d'agriculture alternative au sein du territoire du Pays de Rennes. A l'interface des relations rurales-urbaines, dans un contexte de renouveau générationnel.



## Notre méthode de recherche



- Recensement des initiatives et des dispositifs territoriaux favorisant la reterritorialisation de l'agriculture.
- Relevé des données secondaires révélant le renouveau générationnel des territoires et le dynamisme agricole.
- Recherche bibliographique sur les évolutions agricoles à la lumière des changements de gouvernance des territoires.
- Enquête qualitative auprès d'acteurs du territoire (collectivités territoriales : intercommunalités, syndicat et établissements publics, associations ; agriculteurs alternatifs et réflexifs) par le biais d'entretien semi-directifs pour comprendre les processus, les réseaux d'acteurs et les rapports de pouvoir autour de la reterritorialisation agricole..



## Les circuits courts au coeur de la reterritorialisation agricole

Une trentaine de points de ventes a été recensée sur l'ensemble du territoire de la CC VIA par une étude de Agrobio35. ce qui donne à voir un territoire particulièrement dynamique sur le plan des circuits courts et ainsi un bon maillage territorial. Ces formes de commercialisation ont émergé face au besoin des producteurs d'écouler leur produits localement en innovant dans les pratiques et grâce à une demande sociale d'une population par un renouveau générationnel des territoires et des réseaux de néo-ruraux particulièrement actifs.

**Marchés ou magasins de producteurs à la ferme** comme le marché de la fromagerie de l'Illet, le magasin Dans l'Mille, le marché de Millé, l'épicerie Le P'tit Gallo.

**Des réseaux de producteurs** qui mutualisent la transformation et/ou commercialisation de leur production : Réseau invitation à la ferme, Salaison Bio Valeur, Transformearth

**Dépôt/livraison de paniers/AMAP et de restaurateurs locaux** comme : la Ferme Le Coucou, la Ferme Biji-biji, la Ferme les P'tits Bregeons

## Des dispositifs territoriaux qui accompagnent/infléchissent les pratiques productives

La floraison des circuits courts a poussé les collectivités à s'investir dans l'accompagnement et la structuration de démarches qui vont dans le sens de ce dynamisme territorial. Les dispositifs territoriaux sont ni plus ni moins que la construction d'actions communes à plusieurs acteurs, qui par leur mise en réseau et leur coordination travaillent autour d'un projet commun qui a pour but d'activer la gouvernance territoriale.

**2007:** la région Bretagne s'engage dans la restauration du bocage via le Programme Breizh Bocage.

--> programme clé en main pour la plantation de linéaire, soulager les agriculteurs par l'engagement des collectivités dans la **reconstruction des haies** dans des intérêts hydraulique et de biodiversité.

**En 2008:** signature Convention partenariat "veille foncière" entre la Safer et la CC VIA.

--> le but étant de protéger le foncier agricole de l'artificialisation de terres et de **favoriser l'installation** de projets agrobiologiques.

**2015:** Le programme Terres de Sources (TDS) imaginé par la collectivité Eau du Bassin Rennais (EBR-C).

--> proposer des **débouchés rémunérateurs** aux producteurs, situés dans des bassins versants en amont des captages en eau potable, qui s'engagent dans la protection de la ressource en eau.

--> Label "TDS" donnant accès aux **marchés publics de restauration** collective et dans le commerce.

--> débouchés pour les producteurs locaux, structuration par une SCIC.

**2019:** co-construction (agriculteurs - CC VIA) d'un Plan Bio Territorial

--> état des lieux de la bio sur le territoire.

--> évolue en Plan Alimentaire Territorialisé (PAT)

--> définition d'**actions communes**.



## Les dynamiques socio-spatiales à l'oeuvre face:

- aux enjeux agricoles, alimentaires, environnementaux et à une demande sociale croissante
- au manque de moyens et de compétences agricoles des collectivités locales

### Des initiatives privées individuelles et collectives qui reterritorialisent

une quête d'**autonomie**:  
développement et circulation des savoirs locaux, s'affranchir de l'emprise et du pouvoir des IAA

Des logiques **expérimentales**:  
innovations sociales, vers des pratiques agroécologiques locales

Des logiques d'**empowerment**

### Des dispositifs qui infléchissent la relocalisation agricole

**système bottom-up**  
engagement des acteurs locaux  
faible participation des acteurs classiques

**synergies entre des acteurs agricoles alternatifs ou réflexifs et institutionnels de la gouvernance territoriale**

**bricolages territoriaux**

pour rendre compatibles les cadres réglementaire et expérimental des pratiques agricoles et territoriales

**coordination** entre acteurs locaux

émergence des **territoires de projet**

nouvelles formes de **gouvernance participative**

## Gouvernance territoriale agricole expérimentale

Devant la prise de conscience de certains acteurs locaux d'une urgence à agir et face à un système réglementaire territoriale encore balbutiant en termes de politiques agricoles locales, on observe des dynamiques expérimentales et innovatrices pour tendre vers un **système agricole territorialisé**.

Les agriculteurs sont dans l'ensemble à l'origine des initiatives visant à reterritorialiser leur modèle de production dans le but de répondre à une attente sociale et plus généralement dans l'optique de se construire en gagnant davantage d'**autonomie** assurant ainsi la **durabilité de leur système**. Ces agriculteurs sont en demande de politiques qui les accompagnent plutôt que des politiques qui prescrivent une conduite à adopter. Les différentes formes de circuits courts imaginés, expérimentés, amendés et perfectionnés ont permis de construire des alternatives crédibles et prometteuses pour les collectivités.

Ces dernières, à différentes échelles, ce sont ainsi dotées de dispositifs afin de porter et d'accompagner ces changements et de **les ancrer dans leurs territoires**. Ces dispositifs (par exemple. Terres de Sources, Breizh Bocage, la convention de veille foncière, le Projet alimentaire territorial) sont eux aussi confrontés au manque de moyens et de compétences, les conduisant à avoir recours à des **bricolages** pour leur permettre d'accompagner les évolutions nécessaires et ainsi **infléchir sans attendre les pratiques agricoles territoriales**. En effet, les difficultés à contraindre les acteurs territoriaux et agricoles à repenser l'ensemble du système conduit souvent à des incompatibilités entre les objectifs (relocalisation des systèmes alimentaires et mettre en marche la transition agroécologique) et les échelles et les mécanismes qui sont encore profondément liées au professionnalisme agricole. D'où l'émergence d'initiatives individuelles ou collectives en dehors du cadre institutionnel-territorial ou d'une co-responsabilisation dans la production de l'espace agricole. On est ainsi face à une convergence de synergies porteuses d'un **renouvellement des rapports agriculture et territoire** et de la transition agroécologique donnant à voir une **gouvernance territoriale agricole expérimentale**.

