

# Circuits alimentaires et dynamiques de solidarités territoriales

Retour d'expériences sur les recherche-actions  
VALPARESO (2012-2014) et SOLALTER (2013-2015)





## Éléments de contexte



## Contexte scientifique émergent

### ► Circuits alimentaires courts / de proximité

Circuits courts (Ministère de l'agriculture, avril 2009) :

*Un mode de commercialisation des produits agricoles qui s'exerce :*

- soit par la vente directe du producteur au consommateur
- soit par la vente indirecte à condition qu'il n'y ait qu'un seul intermédiaire

Circuits de proximité (Praly et al., 2014) :

*Un circuit de commercialisation qui mobilise différentes proximités :*

- une dimension spatiale, visant un rapprochement géographique entre consommation et production ;
- une dimension fonctionnelle, visant le bon acheminement du produit du producteur jusqu'au consommateur via les différents acteurs du système ;
- une dimension relationnelle, qui valorise l'interconnaissance entre ces acteurs ;
- une dimension économique, qui permet des échanges marchands économiquement viables pour les acteurs concernés

## Contexte scientifique émergent

### ► **Justice alimentaire** (Hochedez et Le Gall, 2016)

- *Notion à la croisée des discours sur le droit à l'alimentation (issu en partie du food movement), sur les objectifs de durabilité appliqués aux systèmes alimentaires, et sur les risques d'insécurité alimentaire dans des situations de pauvreté et de précarité*

↳ notion usitée dans les recherches urbaines en Amérique du Nord :

- Solidarités alimentaires / Démocratie alimentaire en France

2 manières d'appréhension :

- *par la négative* : ce qui est refusé dans le système alimentaire, cad. les inégalités dans les conditions de production et l'accès à l'alimentation ;
- *par le positif* : répartition équitable des ressources alimentaires sur un territoire donné, de la production à leur consommation

Travailler autour de l'accès à une alimentation pour tous implique de réfléchir à la qualité de cette alimentation et à la participation des populations aux initiatives alimentaires (capacité d'*empowerment*)

## Contexte scientifique émergent

### ► Système alimentaire (et agricole) territorialisé (SAT/SAAT)

- **SAT** : « Ensemble cohérent de filières agro-alimentaires localisées dans un espace géographique de dimension régionale » (Rastoin, 2014)

- ↳ réduire les externalités négatives des systèmes alimentaires
- ↳ valoriser les impacts sociaux, environnementaux, économiques positifs
- ↳ maximiser l'intégration locale/territoriale des filières alimentaires

- **SAAT** : « Manière dont la société s'organise à l'échelle des territoires pour se réappropriier l'alimentation, de la production à la consommation en passant par la distribution » (FN CIVAM, 2015)

⇒ SAT / SAAT posent la question des formes de gouvernance alimentaire et des formes de coopération par l'ensemble des acteurs autour d'une coévolution/combinaison d'une diversité de produits, de circuits et de modèles alimentaires

## Contexte politique : une mise en agenda

### ► FACILITER L'ACCÈS À TOUS À UNE ALIMENTATION DE QUALITÉ

Les actions du PNA visent ceux qui ne sont plus maîtres du contenu de leur assiette : les plus démunis, les plus jeunes, les personnes âgées, les personnes hospitalisées, les personnes en détention.

Les actions engagées : améliorer l'organisation de l'aide alimentaire / créer une Bourse aux dons / développer des ateliers d'insertion

### ► JUSTICE SOCIALE

Au-delà de l'accès de tous à une alimentation de qualité sur les plans sanitaire et nutritionnel, il s'agit de préserver et de promouvoir le modèle alimentaire français comme facteur essentiel de lien social et de réaffirmer la nécessité du temps du repas. Cette solidarité s'incarne également dans le plan d'action de lutte contre le gaspillage alimentaire

### ► ANCRAGE TERRITORIAL

Il s'agit de remettre les produits locaux au cœur des territoires - notamment en restauration collective - et de favoriser les circuits de production et de distribution rénovés.



**Bien manger**  
c'est l'affaire de tous!  
Programme National pour l'Alimentation

<http://alimentation.gouv.fr/pna>



# Démarches de projet



## Projet VALPARESO (2012-2014)



### ► Valorisation des productions alimentaires et réseaux d'acteurs

#### ► Acteurs

- 6 laboratoires ligériens en SHS : ESO, LARGEZIA, GRANEM, LERECO...
- 16 structures professionnelles : chambres consulaires, associations, pôles...

#### ► Objectifs

- Analyse : organisation des filières (Fruits & légumes / Produits de la mer) ; rôle des formes d'organisation collective (FOCT) identifiées
- Evaluation : effets produits par ces FOCT sur l'activité de ses membres ; sur les autres acteurs de la production alimentaire et sur le territoire ligérien
- Transfert : leviers d'actions & des potentialités de développement des FOCT

#### ► Cadre d'action

- Soutien financier : Région Pays de la Loire (Appel à expertise)
- Durée : mars 2012 - mars 2014



## Projet SOLALTER (2013-2015)



### ► Solidarités alimentaires territorialisées

### ► Acteurs

- Projet piloté par l'unité « Sciences Humaines et Territoire » d'Agrocampus Ouest Rennes et la FRCIVAM Bretagne

### ► Objectifs

- Recensement des initiatives de solidarités alimentaires en Bretagne
- ↳ complémentarité d'accès à une alimentation de qualité / aide alimentaire
- Mise en réseau en région, mutualisation et accompagnement des initiatives
- Mise en lisibilité des initiatives, notamment pour l'action politique

### ► Cadre d'action

- Soutiens : Région Bretagne (ASOSC), FEADER, Fondation de France
- Assises Vente directe 2012, Etude Agrocampus 2012
- Durée : mars 2013 - mars 2015



Dispositif ASOSC



# Méthodologie de projet similaire



## ► Démarche exploratoire de recherche-action

- Recensement d'initiatives, diagnostics territoriaux / filières, grille de lecture typologique
- Enquêtes qualitatives diverses : entretiens semi-directifs, focus-group, observations participantes,...
- Aide à la structuration d'expériences de terrain  
↳ trajectoire des initiatives, facteurs de réussite/échec, marge de progression...

## ► Capitalisation d'outils, méthodes et transfert d'expertise

- Fiches expériences + monographies
- Site Internet / Guide méthodologique

# Etudes de cas emblématiques de SAT solidaires

## ► **Projet Valpareso : Amap Poisson Yeu-Nantes**

- Mise en œuvre d'un circuit court / proximité alimentaire dans la filière halieutique ligérienne face aux difficultés chroniques du secteur ogien
- Double originalité : le produit commercialisé (le poisson) et la localisation insulaire de producteurs qui vendent sur le continent

↪ NOEL J., LE GREL L., DUFEU I., 2016 (*sous presse*). « L'Amap poisson Yeu-Nantes, un circuit de proximité halio-alimentaire territorialisé ». In MUNDLER P., ROUCHIER J., *Alimentation et proximités : jeux d'acteurs et territoires*, Dijon, Educagri, collection « Transversales », chapitre 17.

## ► **Projet Solalter : Epicerie sociale de Lorient**

- Mise en œuvre d'un dispositif de justice alimentaire en complément de l'aide alimentaire
- Démocratiser un dispositif descendant en redonnant + d'autonomie aux personnes en situation de précarité

↪ DARROT C., NOEL J., 2016 (*accepté*). « Solidarités alimentaires en Bretagne ». In PLEYERS G., DELABARRE M., (sous dir.), *Anthropology Of Food*, special issue Alimentation et mouvements sociaux.

↪ [En ligne] <http://www.projet-solalter.org/wp-content/uploads/2014/12/Epicerie-solidaire-du-CCAS-de-Lorient.doc>



# Enseignements et perspectives



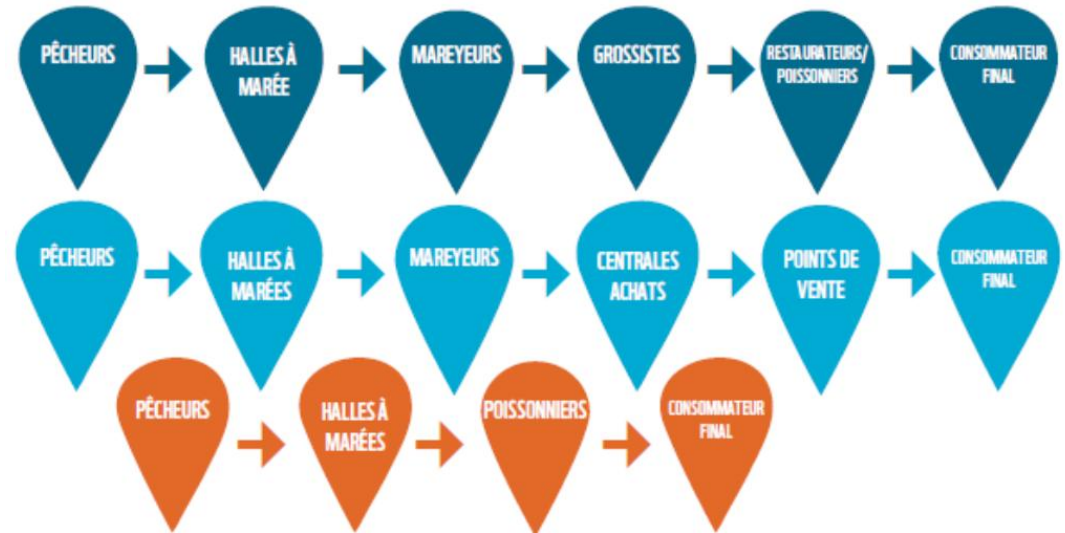
# Amap Poisson Yeu Nantes



## ► Organisation filière halieutique

Plusieurs degrés d'intermédiation

Stratégies de valorisation diversifiées  
 (vente directe, marques, écolabels...)



Walle et al., 2014. Guide FARNET, n°8 ; Monfort et Baelde, 2011



# Amap Poisson Yeu Nantes

## ► Fonctionnement

- Depuis 2011 : Un GIE *Pêcheurs de l'île d'Yeu* de 5 navires artisans (12 à 25 m) + une coopérative de mareyage *Yeu Marée* = + de 1800 colis mensuels (6 t. de PdM) sur 20 regroupements d'Amap de la région nantaise

Nom	Métier / engin utilisé	Longueur	Année de construction
Gulf Stream	Fileyeur	11,98 m	2001
Le Mela	Fileyeur	11,99 m	1980
Bad Boy	Fileyeur	12,10 m	1987
Marial	Fileyeur, palangrier	20,40 m	1988
Sherpa	Fileyeur	15,13 m	1980

- 2 objectifs de valorisation :  
économique du produit (poisson)  
socio-culturelle du métier (pêcheur)  
*logistique* de l'outil (coopérative de mareyage)

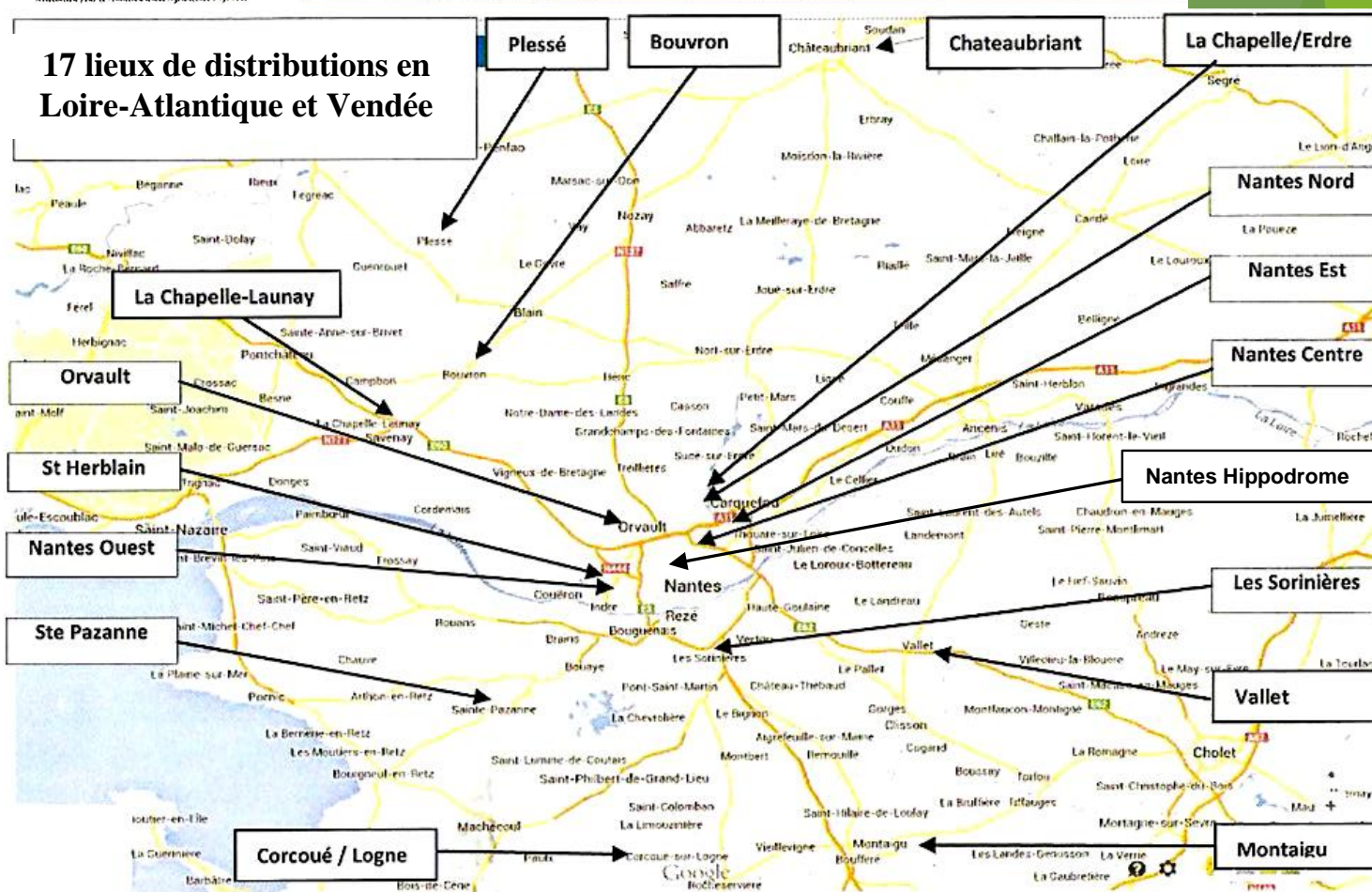


# Amap Poisson Yeu Nantes



## Où sont les lieux de distribution des AMAP poissons ?

Mars 2015



Sources : Site Internet AMAP44, rubrique « GIE Les pêcheurs de l'île d'Yeu »

# Amap Poisson Yeu Nantes



## ► Fonctionnement

Solidarité sociale : jeu de valeurs amapiennes (contrat d'engagement, charte, échanges...)



Opération « Port Ouvert » à l'île d'Yeu (visites de navires / criée)



Crédits photographiques : P. Moreau, 2010

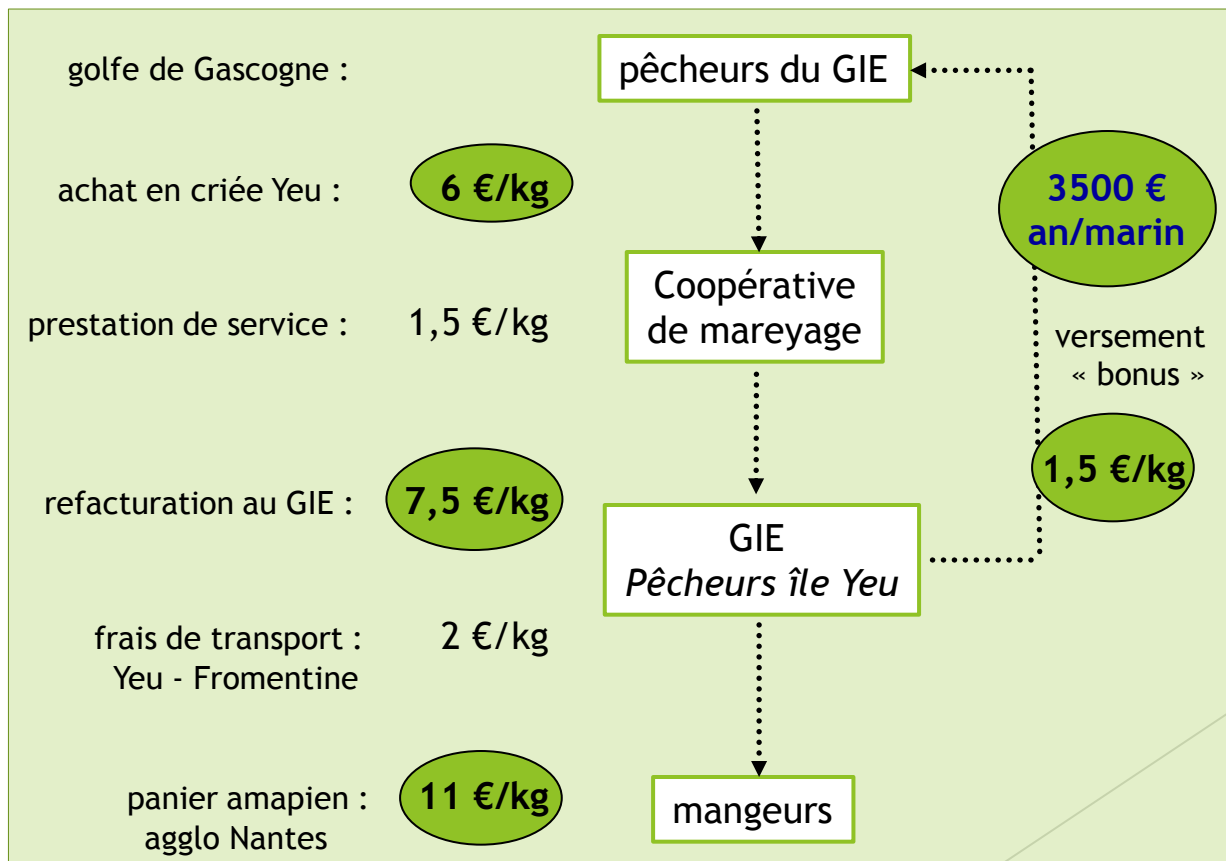


# Amap Poisson Yeu Nantes



## ► Fonctionnement

Solidarité économique : une réelle plus-value aux producteurs



- 1800 colis/mois (poissons de saisons, entiers et frais)
- 6,3 t /mois (soit 63 t sur 1 saison de 10 mois)
- 6-7 % du volume annuel de la criée (973 t. en 2014)
- de 5 à 20 % du CA de chaque armement du GIE

# Amap Poisson Yeu Nantes



## ► Des solidarités « biaisées »

- Effet club voulu par les producteurs : bornage géographique par cohérence territoriale... mais surtout logistique

« *Il faut qu'il y ait une cohérence territoriale on ne va pas faire manger du poisson de l'île d'Yeu aux gens de St Nazaire alors qu'ils ont du poisson au pied de chez eux au Croisic quoi* » (un élu local ogien)

« *En termes de volume, si on changeait d'échelle, il nous faudra plus d'adhérents au groupement GIE pour pouvoir acheter du poisson (...) on n'aura jamais assez de poissons pour livrer tout ce monde (...), ça va être vite bridé, si on arrive à 6-7 bateaux, ça va être un grand maximum* » (un patron-pêcheur de l'AMAPP)

- Effet de lassitude des coordinateurs et des mangeurs :

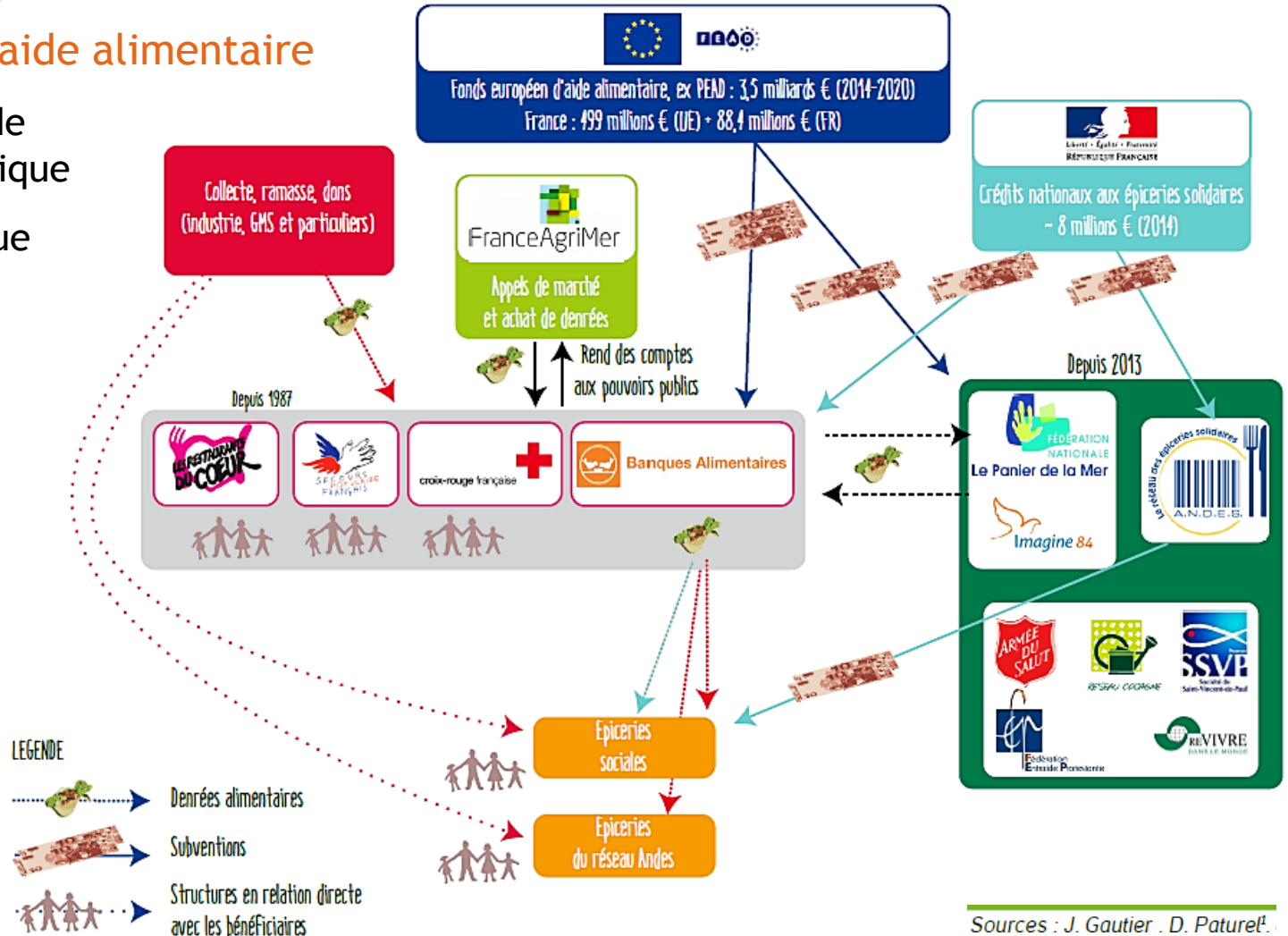
« *S'appuyer sur un réseau de bénévoles (...) dans la durée, ça peut être une faiblesse, y aura une lassitude à un moment donné, de la coordination sauf si celle-ci s'allège* » (un coordinateur-poisson).

« *Y a des gens qui peuvent être déçus par la diversité, ou par le rapport qualité-prix (...) Certains disent que ça fait trop 3 kg (...) D'autres qui éviscèrent et qui découpent tout le jeudi soir jusqu'à 23h, ils passent un temps fou, ils en ont marre...* » (ibid.)

# Epicerie sociale de Lorient

## ► Dispositif d'aide alimentaire

Logique globale de la puissance publique  
Un avenir politique incertain



# Epicerie sociale de Lorient



## ► Fonctionnement

- Epicerie ouverte à partir d'une structure existante, ALDA  
Association lorientaise de distribution alimentaire

↳ implication municipale : financement locaux, travailleurs sociaux...

- Favoriser la participation & intégration des  
bénéficiaires à leur choix de nourriture :

↳ 60 familles/foyers (sélection CCAS) : achat  
à 10% du prix en GMS sur 3 mois

↳ collecte journalière auprès des GMS locales  
+ autres partenariats locaux (F&L frais, Paniers  
de la Mer, Bonduelle...)

- Fonctionnement intégré en alternance :

↳ distribution de colis alimentaires  
sur 3 demi-journées (dons)

↳ le reste de la semaine : épicerie (achat)



# Epicerie sociale de Lorient



## ► Fonctionnement

- 2 objectifs : insertion sociale + sensibilisation/éducation à l'alimentation
- Insertion dans une Maison de la Solidarité
  - ↳ Considération du public et convivialité : qualité des locaux, de l'accueil
  - ↳ Partage spatial avec d'autres associations caritatives : Solidarité Lorient (vêtements), Restos du Cœur
- Mise en œuvre d'activités annexes : atelier cuisine (lutte vs. gaspillage, recettes, conseils nutritionnels...)





# Epicerie sociale de Lorient

## ► Fonctionnement

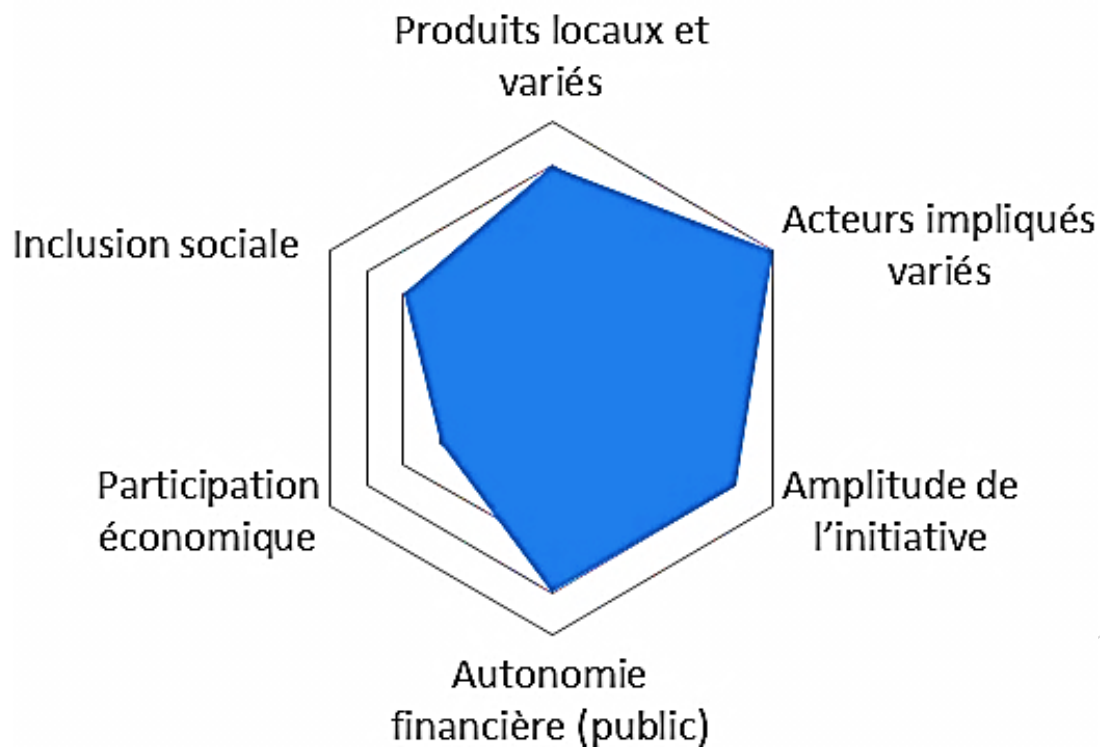
Grille d'analyse « intuitive » fondée sur 6 indicateurs

INDICATEURS	Variété des produits et proportion de produits locaux	Variété des acteurs impliqués	Effet de taille et d'ancrage de l'initiative	Degré d'autonomie à l'égard des soutiens publics	Degré de participation économique du bénéficiaire au produit	Degré d'inclusion sociale des bénéficiaires via l'initiative
Pondération minimum	Produits lointains Conserves, pas de frais Peu de types de produits Pas de label qualité	Seulement les bénéficiaires et les porteurs de projet	Faibles volumes en produits (notamment locaux) Faible nombre de publics touchés (moins de 10) Faible ancrage de l'initiative	Forte dépendance financière à l'égard du soutien public (démarrage du projet, pérennité du projet...) Peu ou pas de mobilisation d'argent public	Aucune ou faible contribution du bénéficiaire à la valeur, à la collecte, la production ou à l'élaboration du produit	Forte différenciation des rôles entre bénéficiaires et porteurs du projet Faible participation des bénéficiaires au fonctionnement de l'initiative
Pondération maximum	Produits locaux, de saison Qualité (label bio...) Variété (plusieurs types de fruits, de légumes...)	Plusieurs catégories de partenaires : ville, porteurs de projets, CCAS, bénéficiaires, entreprises, GMS, antennes aide alimentaire, financeurs publics,	Nombre important de bénéficiaires (plus de 50) Part relative de produits locaux (plusieurs centaines de kg et/ou tonnes an) Ancrage territorial élevé (produits du	Panel de financeurs publics ponctuels et diversifiés Coup de pouce financier public puis prise d'autonomie	Autoproduction, contribution active à la collecte (don, récupération...), paiement des denrées	Faible différenciation des rôles entre bénéficiaires et porteurs du projet Forte participation des bénéficiaires au fonctionnement de l'initiative

# Epicerie sociale de Lorient

## ► Fonctionnement

Grille d'analyse « intuitive » fondée sur 6 indicateurs





## Epicerie sociale de Lorient

### ► Des solidarités « biaisées »

- Échec d'installation d'antennes alimentaires dans la Maison de la Solidarité : refus de la Croix Rouge et du Secours Populaire
  - ↳ développement des épiceries solidaires du réseau ANDES sur l'agglomération : quels effets en termes de proximité ?
- « Incompréhensions » entre bénévoles retraités et bénéficiaires
- Cohabitation difficile entre publics SDF et primo-arrivants (demandeurs d'asile)
  - ↳ pas d'accès des SDF à l'épicerie car non recensés par CCAS (pas de logement)
- Arrivée de produits frais et locaux dans les épiceries : bouleversement des pratiques et des représentations des bénéficiaires, des bénévoles, des porteurs de projets
  - ↳ Approfondissement des enquêtes auprès des producteurs et des mangeurs à petit budget



## Vers des SAT (plus) solidaires... les suites

---

- ▶ Initiatives : pas une fin en soi mais des « embrayeurs » de questionnements
  - ▶ Effets de changement ↔ représentations et pratiques des acteurs
    - ↳ soutien des producteurs et accessibilité des consommateurs
    - ↳ conflits et crispations avec acteurs + « traditionnels »
  
  - ▶ Singularités socio-spatiales / autres initiatives similaires :
    - autres AMAPs poisson en France et Europe
    - autres épiceries sociales + réseau épiceries solidaires ANDES